



加茂のまもり



安全・安心な加茂地区の実現～住民の期待と信頼に応える加茂警察署～

回覧

令和8年加茂警察署運営重点

- 悪質・巧妙化する犯罪の検挙と組織犯罪対策の強化
- 住民を犯罪等から守る取組みの強化
- 街頭活動・初動警察活動の強化
- 交通情勢を踏まえた効果的かつ効率的な事故抑止対策の強化
- 脅威が増すテロ、災害等に備えた対策の強化



岐阜県加茂警察署

〒505-0034

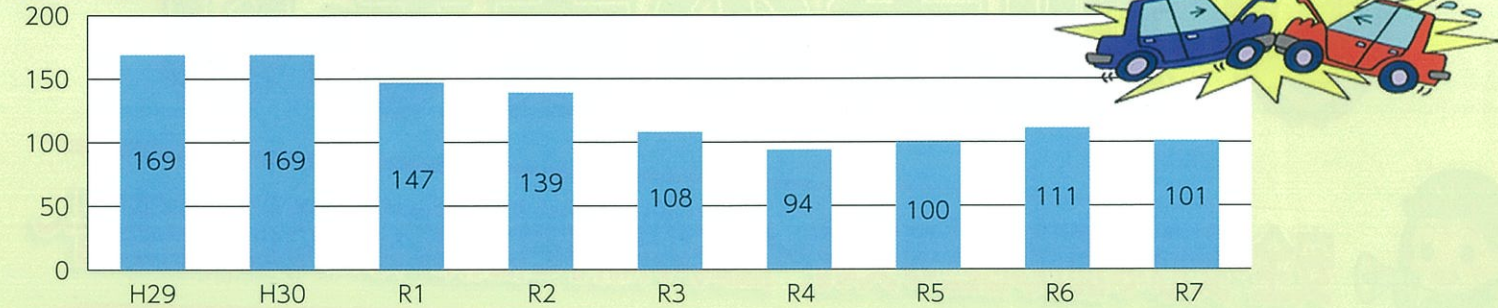
美濃加茂市古井町下古井2610番地

TEL:0574-25-0110 FAX:0574-28-0720

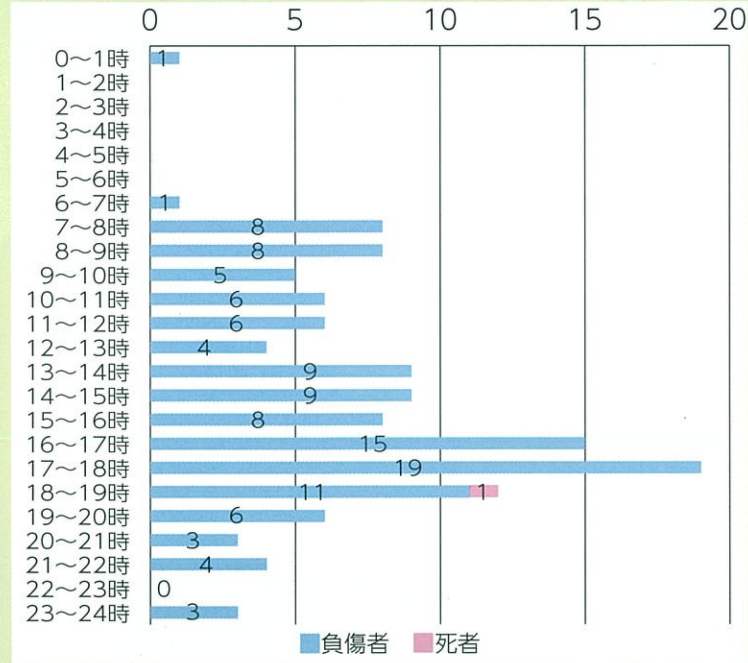


令和7年中の加茂警察署管内交通事故発生状況

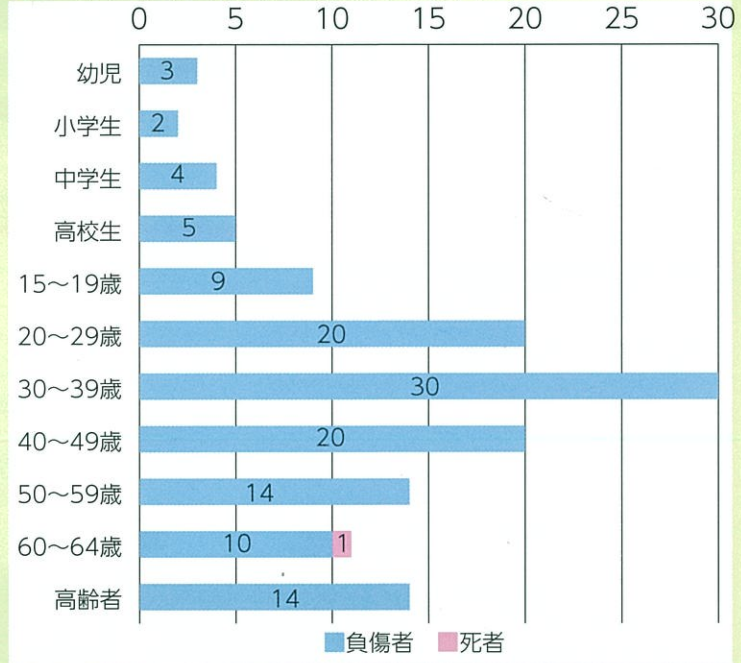
●人身交通事故の年別推移



●時間帯別負傷者数等



●年齢層別負傷者数等



●市町村別人身交通事故

| 区 分 | 美濃加茂市 | | 坂 祝 町 | | 富 加 町 | | 川 辺 町 | | 七 宗 町 | | 八百津町 | | 白 川 町 | | 東白川村 | | 合 計 | |
|---------|-------|-----|-------|-----|-------|-----|-------|-----|-------|-----|------|-----|-------|-----|------|-----|-----|-----|
| | 件数 | 前年比 | 件数 | 前年比 | 件数 | 前年比 | 件数 | 前年比 | 件数 | 前年比 | 件数 | 前年比 | 件数 | 前年比 | 件数 | 前年比 | 件数 | 前年比 |
| 人 身 事 故 | 67 | -5 | 10 | -2 | 4 | -2 | 10 | 0 | 4 | 1 | 4 | 1 | 2 | -2 | 0 | -1 | 101 | -10 |
| 死 者 数 | 1 | 1 | 0 | 0 | 0 | 0 | 0 | -1 | 0 | -3 | 0 | 0 | 0 | 0 | 0 | 0 | 1 | -3 |
| 負 傷 者 数 | 85 | 2 | 12 | -2 | 5 | -1 | 11 | 0 | 7 | 5 | 4 | 1 | 2 | -3 | 0 | -1 | 126 | 1 |

●人身交通事故の特徴

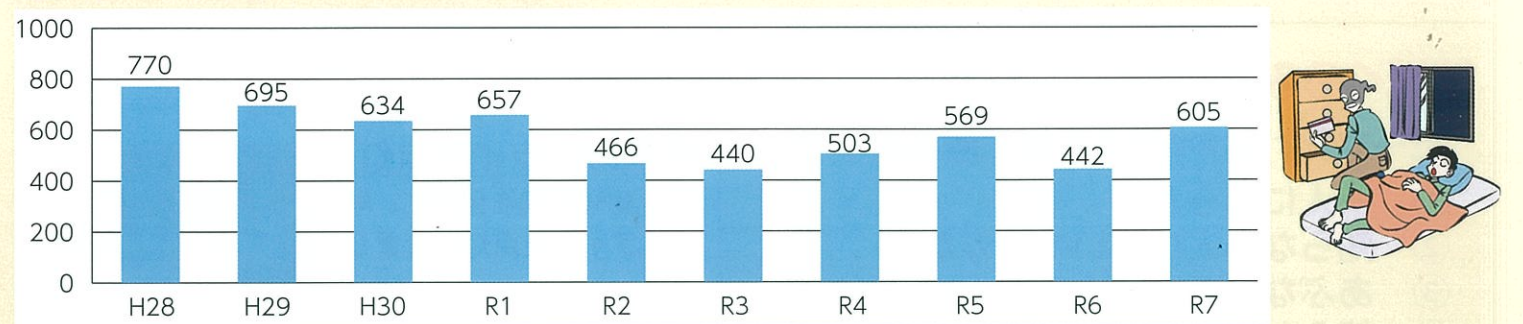
- 人身事故件数
前年比－10件
- 死亡事故件数
前年比－2件（死者－3名）
- 管内事故多発場所
美濃加茂市山手町2丁目地内 太田町交差点付近
- 時間帯別負傷者数
午後4時から午後7時の帰宅、下校時間帯に多発
- 年齢層別負傷者数
20歳から49歳までの年齢層が数多く負傷

●交通事故多発場所(ワースト3)

| 順位 | 場 所 | 件数 | |
|----|----------------------------|----|----|
| | | 人身 | 物件 |
| 1 | 美濃加茂市山手町2丁目地内 太田町交差点付近 | 1 | 24 |
| 2 | 美濃加茂市蜂屋町上蜂屋地内 矢田交差点付近 | 3 | 20 |
| 3 | 美濃加茂市御門町2丁目地内 新太田橋交差点付近 | 1 | 19 |

令和7年中の加茂警察署管内犯罪発生状況

●刑法犯認知件数の推移



●市町村別刑法犯認知件数

| 区 分 | | | 美濃加茂市 | | 坂 祝 町 | | 富 加 町 | | 川 辺 町 | | 七 宗 町 | | 八百津町 | | 白 川 町 | | 東白川村 | | 合計 | |
|-------|--------|--------|-------|-----|-------|-----|-------|-----|-------|-----|-------|-----|------|-----|-------|-----|------|-----|-----|-----|
| | | | 件数 | 増減数 | 件数 | 増減数 | 件数 | 増減数 | 件数 | 増減数 | 件数 | 増減数 | 件数 | 増減数 | 件数 | 増減数 | 件数 | 増減数 | 件数 | 増減数 |
| 凶 | 悪 | 犯 | 3 | 0 | 0 | 0 | 0 | 0 | 0 | 0 | 0 | 0 | 1 | 0 | 1 | 0 | 0 | 0 | 5 | 0 |
| 粗 | 暴 | 犯 | 17 | -4 | 0 | -2 | 0 | -2 | 5 | 3 | 1 | 0 | 1 | 0 | 0 | 0 | 0 | 0 | 24 | -5 |
| 窃 | 盗 | 犯 | 315 | 115 | 40 | 9 | 22 | 15 | 22 | 7 | 4 | -1 | 22 | 7 | 4 | -11 | 4 | 4 | 433 | 145 |
| | 侵入盗 | 空 き 巣 | 5 | 3 | 1 | -1 | 2 | 2 | 2 | 2 | 0 | 0 | 3 | 3 | 0 | -1 | 0 | 0 | 13 | 8 |
| | | 忍 込 み | 6 | 2 | 2 | -1 | 2 | 2 | 0 | 0 | 0 | 0 | 1 | 1 | 0 | 0 | 0 | 0 | 11 | 4 |
| | | 事務所荒し | 1 | -3 | 0 | 0 | 1 | 0 | 1 | 1 | 0 | 0 | 0 | 0 | 0 | 0 | 0 | 0 | 3 | -2 |
| | | 出店荒し | 4 | 2 | 0 | 0 | 0 | 0 | 3 | 3 | 0 | 0 | 0 | 0 | 0 | 0 | 0 | 0 | 7 | 5 |
| | | そ の 他 | 15 | 10 | 0 | -3 | 3 | 0 | 1 | 1 | 1 | 1 | 3 | 1 | 0 | -2 | 1 | 1 | 24 | 9 |
| | | 乗物盗 | 自動車盗 | 6 | -1 | 1 | 0 | 0 | 0 | 0 | 0 | 0 | -1 | 1 | 1 | 0 | -1 | 0 | 0 | 8 |
| | オートバイ盗 | 5 | 1 | 1 | 0 | 0 | 0 | 0 | 0 | 0 | 0 | 0 | 0 | 0 | 0 | -1 | 0 | 0 | 6 | 0 |
| | 自転車盗 | 67 | 29 | 9 | 7 | 1 | 1 | 4 | 4 | 0 | 0 | 2 | 0 | 0 | 0 | 0 | 0 | 0 | 83 | 41 |
| | 非侵入盗 | 車上ねらい | 28 | 18 | 1 | 1 | 0 | 0 | 4 | 2 | 2 | 1 | 1 | 0 | 0 | -1 | 2 | 2 | 38 | 23 |
| | | 自販機ねらい | 1 | 1 | 5 | 4 | 1 | 1 | 0 | 0 | 0 | 0 | 0 | 0 | 0 | 0 | 0 | 0 | 7 | 6 |
| | | ひったくり | 1 | 1 | 0 | 0 | 0 | 0 | 0 | 0 | 0 | 0 | 0 | 0 | 0 | 0 | 0 | 0 | 1 | 1 |
| | | 部品ねらい | 8 | 2 | 0 | 0 | 0 | 0 | 0 | 0 | 0 | 0 | 0 | 0 | 0 | 0 | 0 | 0 | 8 | 2 |
| | | 万 引 き | 88 | 28 | 3 | 2 | 1 | 1 | 0 | -1 | 0 | 0 | 1 | 1 | 1 | 1 | 0 | 0 | 94 | 32 |
| そ の 他 | 80 | 22 | 17 | 0 | 11 | 8 | 7 | -5 | 1 | -2 | 10 | 0 | 3 | -6 | 1 | 1 | 130 | 18 | | |
| 知 | 能 | 犯 | 28 | -5 | 5 | 3 | 2 | -2 | 6 | 5 | 2 | 0 | 6 | 1 | 3 | 0 | 0 | 0 | 52 | 2 |
| 風 | 俗 | 犯 | 25 | 20 | 0 | 0 | 2 | 1 | 1 | 0 | 0 | 0 | 0 | 0 | 0 | 0 | 0 | 0 | 28 | 21 |
| そ の 他 | 刑 法 犯 | 51 | 16 | 7 | 0 | 0 | -2 | 3 | 0 | 1 | 1 | 1 | 0 | 0 | -1 | 0 | -1 | 63 | 13 | |
| 合 計 | | | 439 | 142 | 52 | 10 | 26 | 10 | 37 | 15 | 8 | 0 | 31 | 8 | 8 | -12 | 4 | 3 | 605 | 176 |

※令和6年の加茂署管内の市町村別刑法犯認知件数は429件、この数に発生場所不詳として認知した13件を足した442件が総認知件数となる

●特殊詐欺の発生状況

| 区 分 | 岐阜県内 | | 加茂署管内 | |
|-------------|------|---------------|-------|------------|
| | 認知件数 | 被害額 | 認知件数 | 被害額 |
| 特 殊 詐 欺 | 441 | 1,576,815,000 | 18 | 64,556,000 |
| オレオレ詐欺 | 177 | 1,244,636,000 | 7 | 23,730,000 |
| 預貯金詐欺 | 13 | 13,046,000 | 1 | 260,000 |
| 架空請求詐欺 | 185 | 252,534,000 | 10 | 40,566,000 |
| 融資保証金詐欺 | 17 | 5,088,000 | 0 | 0 |
| 還付金詐欺 | 8 | 9,266,000 | 0 | 0 |
| 金融商品詐欺 | 0 | 0 | 0 | 0 |
| ギャンブル詐欺 | 1 | 30,000 | 0 | 0 |
| 交際あっせん詐欺 | 14 | 28,629,000 | 0 | 0 |
| そ の 他 | 9 | 8,354,000 | 0 | 0 |
| キャッシュカード詐欺盗 | 17 | 15,232,000 | 0 | 0 |

●犯罪の特徴

- 管内の刑法犯認知件数は2年ぶりに増加に転じた
- 窃盗犯の中でも特に自転車盗、万引きが増加
- 管内の特殊詐欺は3件増加、被害総額は約6,400万円と前年から約5,200万円の減少

犯罪や交通事故に遭わないために

一人ひとりが犯罪や交通事故防止に関する意識を高めることが大切です。

地域ぐるみで子供の見守り活動を!

セーフティ ファイブを子供に教えよう

- ① 一人にならない
- ② 知らない人についていかない
- ③ あぶないときは大声を出す
- ④ 知らない人に近づかない
- ⑤ 外であそぶときは家族に話す



《交通事故防止》

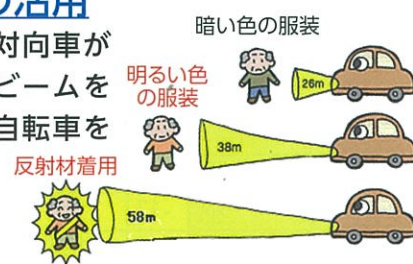
●早めのライト点灯

日没30分前を目安に、早めにライトを点灯させましょう。



●ハイビームの活用

夜間、先行車や対向車がない場合はハイビームを活用し、歩行者や自転車を早めに発見できるようにしましょう。



不審な電話などは、一人で悩まず、相談して下さい

- 警察では、DVやストーカーをはじめ、困り事や不審電話などの相談を受け付けています。一人で悩まず相談して下さい。
- 緊急の場合は、ためらわず110番通報してください。
緊急でない場合は、加茂警察署の加入電話、若しくは『#9110』で受け付けています。



緊急時は『110番』通報!



- 警察安全相談.....058-272-9110
悩み事困りごと (#9110)
- 性犯罪被害相談電話.....0120-72-8103
性犯罪被害での悩み
- ヤングテレホンコーナー.....0120-783-800
少年非行や少年の悩み
- 消費生活相談ダイヤル.....058-277-1003
商品やサービスの契約トラブル

- 岐阜県女性相談支援センター...058-213-2131
女性の悩み事
- 法テラス岐阜.....0570-078345
法律に関する各種相談
- ストーカー110番.....0120-794-310
ストーカー被害の悩み
- 中濃子どもセンター.....0574-25-3111
養護、不登校、教育等子どもの悩み事

岐阜県警察官募集!



岐阜県の安全・安心のために、警察官を志しませんか?
詳しくは加茂警察署警務課までお問合せ下さい。